



Itzehoer Lösungen
» **Wohngebäude-Schutz**

» **Bentje Brammann**
Raiffeisenplatz 2, 24623 Großenaspe, » **04327 1408888**

» **Torsten Klinger**
Raiffeisenplatz 2, 24623 Großenaspe, » **04327 1408888**

 **Itzehoer**
Versicherungen
... und gut ✓

www.itzehoer.de

Winter 2020 · 48. Jahrgang

Heft Nr. 189

UNSER

DORF



GROSSENASPE

Herausgeber:

CDU

Ortsverband Großenaspe

www.cdu-grossenaspe.de



Meisterbetrieb

Der Maler

Jens Schümann

☎ 04327/ 1235



Hauptstraße 22
24623 Großenaspe

- Malen
- Tapezieren
- Gerüstbau
- Wärmedämmung
- Bodenbeläge aller Art
- Kreative Wandgestaltung

PETER EGGERS



Motor-, Forst- und Gartengeräte

Inh. Petra Möller e.K.

24623 Brokenlande · Tel. 0 43 27 / 10 11

www.motorgeraete-eggers.de

STIHL



JOHN DEERE

HONDA
The Power of Dreams

agria
MotorGartenGeräte

Garten · Forst · Haus- und Hoftechnik · Flaschengasverkauf

Reimer Loose GmbH

Ihr Geschäft für Haus-, Hof- und Gartenbedarf

Hunde- und Katzenfutter

BELCANDO · BEWI DOG · BEWICAT · LEONARDO
SIKU und BRUDER Schlepper · LEGO · ROLLY TOYS · WIKING

Am Klint 8 · 24623 Großenaspe · 04327-490

www.reimer-loose.de

ZUM GRIECHEN

IN TIMM'S GASTHOF



GRIECHISCHE UND INTERNATIONALE
SPEZIALITÄTEN

HAUPTSTRASSE 5 · 24623 GROSSENASPE · TEL. 0 43 27 - 3 6 3

ÖFFNUNGSZEITEN:

MONTAG: 17.⁰⁰ - 22.³⁰ UHR · WARME KÜCHE

-DIENSTAG = RUHETAG

MITTWOCH BIS SONNABEND: 17.⁰⁰ - 22.³⁰ UHR · WARME KÜCHE

SONNTAG UND FEIERTAG VON 12.⁰⁰ - 22.⁰⁰ UHR · WARME KÜCHE

Jan T. Martens GmbH



Heizungs- und Lüftungsbau
Wartung von Öl- und Gasfeuerungsanlagen
Solaranlagen, Sanitärinstalation, Bäder

Tel. 0 41 92 / 819 23 68 · Fax 819 24 83
mobil 0170 / 3581184

eMail: martens-gmbh@gmx.de
Kieler Straße 138 · 24649 Wiemersdorf

Liebe Großenasper,

auch in dieser Ausgabe gibt es wenig Gutes über Corona zu berichten. Da sich die Maßnahmen zur Bekämpfung der Pandemie immer etwas langsamer als das Infektionsgeschehen entwickeln, bleibt ein entscheidender Durchbruch beim zweiten Lock-Down-light aus.

Um die Akzeptanz der Maßnahmen bei den Menschen nicht zu verlieren, muss die Politik die Bevölkerung unbedingt auf ihrem Weg gegen die Pandemie mitnehmen. Sie muss erklären und unterstützen, darf Querdenkern keine Flanke öffnen.

Das Licht am Tunnelende wird aber heller und ich hoffe, dass Sie sich zur gegebenen Zeit gegen Corona impfen lassen. Nur so werden wir langfristig unser altes Leben zurückerhalten.

Nun gibt es zum Glück auch noch anderes zu Berichten.

Der CDU-Ortsverband hat am 28. September seine Jahreshauptversammlung aus dem März nachholen können. Wir ehrten dabei lang verdiente Mitglieder. Jürgen-Julius Asbahr und Hans Asbahr (jeweils 50 Jahre) und Klaus-Heinrich Lass (40 Jahre). Für zehn Jahre Mitgliedschaft wurde der wiedergewählte stellvertretende Ortsvorsitzende Tobias Hübscher geehrt.

Damit wurden 150 Jahre CDU-Verantwortung in Großenaspe geehrt.

In den Vorstandswahlen wählten die 15 anwesenden Mitglieder Sabine May erneut zur Schriftführerin. Ebenfalls zur Wiederwahl kam es bei der zweiten Kassenwartin Wiebke Wolf. Neu in den Vorstand wählte der Ortsverband Sönke Kröger, der nunmehr die Aufgabe des Mitgliederbeauftragten übernimmt. Als Beisitzer wurden Niko Lahann und Tobias Timm gewählt. Als Delegierte werden Ronald Krüger und Wiebke Kollster zum Kreisverbandsausschuss entsendet. Den nachzuwählenden Posten als Kassenprüfer übernimmt Klaus-Heinrich Lass.

Unser Gast, der Landtagsabgeordneter Ole-Christopher Plambeck übernahm nicht nur die Aufgabe des Wahlleiters, sondern berichtete auch über die Themen aus dem Schleswig-Holsteinischen Landtag, bei dem die Bewältigung der Corona-Pandemie den größten Anteil hatte und beantwortete die

Wiebke Andrea Berg Double

so nah am Original –

mehr Andrea geht nicht

Ob private Feiern und Jubiläen,
Vereins-, Firmen-, Feuerwehr- oder
Dorf- & Stadtfeste, Schlagerparties ...

Wiebke Kollster · Tel.: 0151 – 561 20 712

Mail: kontakt@ab-double-wiebke.de
www.andrea-berg-double-wiebke.de

Buchen Sie Wiebke als Andrea Berg Double
und begeistern Ihre Gäste mit dieser
einmaligen Bühnenshow - mehr Andrea
findet man nur beim Original.



MICHELY IHR BÄCKER

www.baeckerei-michely.de

IN GROSSENASPE
TÄGLICH FÜR SIE DA
MONTAG BIS SONNTAG
06:00 BIS 12:00 UHR

100%
HANDARBEIT
eigene
Herstellung



WO **GENUSS** NOCH **ECHTES HANDWERK** IST!

Surhalf 1, 24623 Großenaspe, Telefon: 04327-7239997

Fragen der Mitglieder. Auch der Mitgliederbeauftragte der Kreis-CDU Sönke Ehlers berichtete über seine Arbeit und freute sich seinen neuen Mitgliederbeauftragten-Kollegen Sönke Kröger zu begrüßen.

In meinem Bericht als Ortsvorsitzender resümierte ich, dass die CDU für die Gemeinde in den vergangenen Jahren viel erreicht hat. Vor allem Die Erweiterung des Gewerbegebiets mit dem Kauf eines Grundstücks und der Vergabe der Tiefbauarbeiten, die Erweiterung der Kita, die Verdichtung der Straßenbeleuchtung, der Dorfentwicklungsplan, der Feuerwehrbedarfsplan, die Digitalisierung der Schule und der Ausbau des Schöpferredders waren und sind große und wichtige Projekte für den Ort. Auch auf die Ernennung von Theda Hatlapa zur Ehrenbürgerin ist die CDU Großenaspe stolz. Traurig zeigten sich die Mitglieder über die verstorbenen CDU-Freunde Rita von Bodelschwing und Hartwig Pingel und gedachten ihnen zu Beginn der Sitzung.

Nach dem Kassenbericht entschieden sich die Mitglieder der CDU Großenaspe auf die Erhöhung des Mindestmitgliedsbeitrag pro Monat von acht auf zehn Euro.

Zum Jahreswechsel möchte ich an dieser Stelle all den vielen Mitmenschen danken, die sich in diesem Jahr zu unser aller Wohl beim Kampf gegen die Corona-Pandemie engagiert haben.

Ich wünsche Ihnen allen eine besinnliche Weihnachtszeit, ein Weihnachtsfest mit der Familie und einen gesunden Rutsch ins nächste Jahr.

*Ihr Ronald Krüger,
1. Vorsitzender
CDU-Ortsverband Großenaspe*



Großenasper Hausbau

GH

Volker Preiskorn & Jens Schümann

- Ausführung sämtl. Maurer- u. Betonarbeiten
- Bauplanung und Betreuung
- Schlüsselfertiges Bauen
- Zimmerei u. Dachdeckerei
- Fliesenarbeiten

**Wir bauen Ihr
ENERGIESPARHAUS!**

Am Alten Sportplatz 3 • Tel. 04327/ 14 05 81



BERA HAUS
DAS MASSIVE ENERGIESPARHAUS

- ▶ Individuelle Bauprojekte
- ▶ An- und Umbauten
- ▶ Sanierungen

Bernd Konrad - Mauermeister
Arne Konrad - Zimmermeister
René Konrad - Dipl.-Ing. (FH)

BERA-HAUS Bernd Konrad
Gartenweg 26
24623 Großenaspe

0 43 27-856 0172 - 404 58 32
www.BERA-HAUS.de
info@BERA-HAUS.de



SoVD
Sozialverband
Deutschland

Ihr Partner in sozialen Fragen

Ortsverband Großenaspe
1. Vorsitzende Frau Rita Iwers
Am Beek 16, 24623 Großenaspe

Tel.: 04327-475
eMail: rtiwers@web.de
www.sovd.de



Friseur
Head & Style

Inh. B. Nitschke

Immer einen "8cAnitt" voraus...

Hauptstr. 2	Dorfplatz 3
24623 Großenaspe	24628 Harbenholm
04327 / 1201	04195 / 991885

www.friseur-head-style.de

Aus dem kommunalen Geschehen

Kläranlage: Appell an alle Bürgerinnen und Bürger: Schmeißt nicht alles in die Toilette!

Großenaspe gehört landesweit zu den Gemeinden mit den niedrigsten Abwassergebühren. Damit es so bleibt: der dringende Appell!!

Die Bakterien, die für die Abwasserreinigung verantwortlich sind, mögen keine Hygieneartikel, Windeln oder Medikamente. Sie können „das Zeug“ nicht verarbeiten. Die Folge: die Pumpen und Rohre verstopfen und müssen per Hand gesäubert werden und die gereinigten Abwasser, die in den Vorfluter abgegeben werden, sind zunehmend durch Schadstoffe belastet. Und das wird teuer! Abhilfe soll zunächst eine „große Harke“ (Siebrechenanlage) schaffen. Das ist ein Sieb, das den Müll, der nicht ins Abwasser gehört, abfiltert.

Für die Siebrechenanlage fallen Kosten in Höhe von 300.000 Euro an. Doch diese Maßnahme allein reicht nicht aus, um die Anlage zukunftsfähig zu machen und den gesetzlichen Bestimmungen bezüglich der Abwasserqualität zu entsprechen. Deshalb sind für die Zukunft Umbaumaßnahmen geplant, auch im Hinblick auf neue Gewerbegebiete, die der Kreis Segeberg fordert. So soll bis Juni/Juli 2021 die Planung für die Maßnahme fertig sein. Die Ausschreibungen bis zum Herbst und die Umsetzung und Fertigstellung im Jahre 2022.

Die Gesamtkosten werden auf rund 2,4 Millionen Euro veranschlagt.

Scheeperredder: Die Sanierungsarbeiten sind abgeschlossen. Die ausführende Firma Kemna scheint gute Arbeit geleistet zu haben. Sogar die neu gestalteten Seitenstreifen wurden abschließend geharkt!

Brokenlande: Wenn es keine weiteren Einwände von behördlicher Seite gibt, steht der geplanten Freizeitanlage mit Wasserskilift und Wohnwagenpark, nichts mehr im Wege. Der Planungs- und Maßnahmenausschuss stimmte für die entsprechende Änderung des Flächennutzungsplanes und den Aufstellungsbeschluss des Bebauungsplanes. Die Wasserfläche ist ca. 5 ha groß und in einem Rundkurs können sich die Benutzer über ein ca. 600 Meter langes Seil, das elektrisch betrieben wird, ziehen lassen.

Die Anlage könnte im Sommer betrieben werden, vorausgesetzt, es gibt keine Einwände behördlicherseits aus Umweltschutzgründen.

Naturschutzprojekt: Der Ausschuss gab grünes Licht für die Umsetzung eines Naturschulprogramms auf dem Gebiet „Halloh 2“. Mit Unterstützung der Wildparkinhaberin, Isabell Manert, soll hier ein Bildungsprogramm für land-, forst- und jagdliche Projekte entstehen, die von Schülern aller Altersklassen für jeweils ein bis zwei Monate in „Halloh 2“ erarbeitet werden.

Kinderspielplätze: Im Haushalt 2021 sind für die Unterhaltung und Ergänzung der beiden Plätze in der J.-H.-Fehrsstraße und Am Beek 20.000 Euro vorgesehen.

Willi Wisser

SoVD Großenaspe

Liebe Mitglieder, nun ist das Jahr 2020 schon fast vorbei, es hätte jetzt unser Weihnachtsessen stattfinden sollen, doch wie Ihr gemerkt habt, es kam keine Einladung.

Die Corona-Kontaktbeschränkungen lassen immer noch keine Feiern bezüglich Essen in Gaststätten und Restaurants zu, so dass ich mich dazu entschlossen habe, auch das Weihnachtsessen abzusagen. Es ist sehr schade, doch die Gesundheit aller Mitglieder geht vor.

Wie es im nächsten Jahr weitergeht müssen wir abwarten. Ich werde zu gegebener Zeit dann ein Rundschreiben schicken.

Ich wünsche Ihnen nun ruhige und besinnliche Advents- und Weihnachtstage und alles Gute für das neue Jahr 2021.

Bleiben Sie gesund.

Mit lieben Grüßen Rita Iwers

Gute Arbeit zu fairen Preisen!

- Montage von Fenstern, Türen, Rollläden, Zäunen, Carports, Terrassen
- Trockenbau
- Fußbodenverlegungen
- Gartentätigkeiten
- Hausmeisterarbeiten
- Entsorgung



Web: www.di-haus.de | E-Mail: info@di-haus.de | Tel.: 0175 - 92 37 552

DI-HAUS^{de}
DITTMER HAUSDienstleistungen

Inhaber: Peter Dittmer · Großenaspe · Tel.: 0175 - 92 37 552 · www.di-haus.de



EK
Ernst Krebs

Sie haben Fragen?

Wir sind Ihnen gerne behilflich!

SAND · KIES · STEINE · CONTAINER · ABBRUCH · ERDBAU

ERNST KREBS GmbH & Co KG
Ruhrstraße 13 · 24539 Neumünster
Telefon (0 43 21) 88 29-0
Telefax (0 43 21) 8 47 10
info@ernst-krebs.de · www.ernst-krebs.de

Entsorgungsfachbetrieb
Dienstreifen Nr. 1
Lagern / Behandeln / Verwerten /
Handeln / Mahlen
EGN Entsorgungsgesellschaft Schleswig-Holstein e.V.



**Die
Grünkohl-
saison
läuft!**

**Ihr
Partyservice
Günter Mattheißen**

Öffnungszeiten: Montag bis Samstag 8.00-12.30 Uhr



*Kirchstraße 1
24623 Großenaspe
Tel. 04327/1009*

*Festsaal für
120 Personen
mit Bewirtung*

Lärche und Eiche für den Außenbereich und andere Holzarten

- Brettware für Außenverkleidung, roh oder gehobelt
- Verschiedene Profilbretter für senkrechte und waagerechte Außenverkleidung
- Riffelbohlen für Terrasse, auch in großen Maßen
- Konstruktions- bzw. Kanthölzer, roh oder gehobelt, für Carports, Vordächer usw.
- Blockware in verschiedenen Holzarten
- Brennholz und Rindenschnitzel, Säge- und Hobelspane zum einstreuen
- Schärfen von Kreissägeblättern, Sägeketten, Fräsern, Hobelmessern, Bohrern usw.

Peter Holtorff

Seit 1949

Sägerei · Holzhandel

Unser Rohmaterial
aus nachhaltig
bewirtschafteten
Wäldern kommt
größtenteils aus
Schleswig-Holsteins



Tel. 0 43 27 / 3 33 Fax 3 34 · Surhalf 15 · Grobenaspe
e-mail: holtorff-holz@t-online.de

SÖNKE LINDEMANN GmbH ZIMMERMEISTER



**AUSFÜHRUNG SÄMTLICHER ZIMMERERARBEITEN:
DACHSTUHL – INNENAUSBAU – ALTBAUSANIERUNG
CARPORTANLAGEN – DACHDECKUNGEN – WINTERGÄRTEN
PLANUNG UND SCHLÜSSELFERTIGES BAUEN
TEL. 043 20 / 12 29
FAX 043 20 / 59 98 39 · Mobil 0172 / 4318654
MÜHLENHOLZ 21 · 24598 HEIDMÜHLEN**

Die Europäische Union - und die Unfähigkeit ihre Beschlüsse umzusetzen!

Da haben wir es wieder; die EU stellt sich wiederum als handlungsunfähig dar. Wenn es darum geht, welchen Krümmungsgrad die Bananen oder wie viel Watt ein Staubsauger haben dürfen, ist man sich schnell einig. Bei wirklich wichtigen Entscheidungen aber, wie jüngst der Haushalt für die nächsten 7 Jahre und dem Aufbaufonds zur Beseitigung der Folgen durch das Corona-Virus, verweigern Polen und Ungarn die Zustimmung.

Hier wird wieder deutlich, woran die EU seit Anbeginn leidet: Die Einstimmigkeit bei der Abstimmung für die Umsetzung gefasster Beschlüsse. Ein Mitgliedsstaat legt aus fadenscheinigen Gründen sein Veto ein und nichts kann umgesetzt werden. Immer ein Beitrag für zunehmende Politikverdrossenheit!

Dabei geht es doch hier um ein Instrument, das die Abgeordneten des Europäischen Parlaments ausgearbeitet hatten: Regierungen, die demokratische Grundwerte und Rechtsstaatlichkeit missachten, sollten mit dem Entzug von EU-Geldern bestraft werden können. Die Regelung wurde so verfasst, dass sich die Nationen nicht mehr gegenseitig vor Strafen retten können, da ein solcher Beschluss von 55% der Mitgliedsstaaten, die 65% der EU-Bürger repräsentieren, gefasst werden können.

Dass die Regierungschefs in Warschau und Budapest dieses Instrument fürchten, war absehbar. Sie betreiben die Demontage der europäischen Grundwerte seit Jahren. Ihr Veto ist nicht nur schädlich, es ist entlarvend!

Wie war das doch: „Wem der Schuh passt, der zieht ihn an!“

Besorgniserregend ist aus meiner Sicht aber: Diese Regierungen wurden durch das polnische und ungarische Volk gewählt; und das stimmt nachdenklich!

Anmerkung: Das Vetorecht blockiert nicht nur die EU, sondern auch seit Gründung die Weltorganisation, die UNO. Die 5 Vetorechtsstaaten legen ihr Veto ein und die verabschiedeten Resolutionen und Maßnahmen sind das Papier nicht wert, auf dem sie geschrieben stehen!

Willi Wissler

3. November 2020 - noch ein Tag der Befreiung!

Die Ergebnisse der US-Präsidentenwahl liegen vor, nur Donald Trump, der Verlierer, will seine Niederlage bis jetzt nicht eingestehen; spricht von Wahlbetrug.

Sein Sohn fordert gar - im Sinne seines Vaters - in unverantwortlicher Manier seine Anhänger zum „totalen Krieg“ gegen das Wahlergebnis auf. Diesen Begriff hatten wir schon einmal; während der Zeit der Nazi-Herrschaft hier in Deutschland.

Trump, der während seiner Amtszeit wie mit einer Abrissbirne durch die Welt zog, um manchmal mühsam verhandelte, völkerrechtliche Verträge, zu kündigen, und Handelskriege anzettelte. Der Bumerang ereilte ihn jüngst aus dem pazifischen Raum, dort nahm China die handelspolitische Herrschaft ein.

Trump erweist sich als schlechter Verlierer, benimmt sich wie ein vierjähriger, dem man die Spiel-

FACHGESCHÄFT
Diamant-Technik
Dipl.-Ing. Uwe Schultze
Brockenländer Straße 11
24623 Großenaspe
(04327) 1 46 27

Sie wollen

- Bohrlöcher in Mauerwerk bis Ø 25 cm bohren,
- Fliesen, armierten Beton oder Mauerwerk bearbeiten,
- Marmor polieren?

Alles kein Problem!

Wir liefern oder vermieten

- Kernbohrmaschinen,
- Fliesenschneidemaschinen,
- Steintrennmaschinen,
- Bohr- und Meißelhammer,
- Schleifmaschinen.

dth

**Praxis für
Physiotherapie**



Krankengymnastik

Britta Deinhard

–staatl. geprüfte Physiotherapeutin–

**Am Farmböddel 1a
24623 Grobenaspe
Tel. 0 43 27 / 14 17 34 • Fax 141 79 96**

Mo.-Fr. 8.00-19.00 Uhr nach Vereinbarung – alle Kassen



S.M.L.

Stahl & Metallbau Lahann

**Kompetente Dienstleistungen
aus dem Zentrum Schleswig-
Holsteins.**

Meister & Schweißfachbetrieb
Am Farmböddel 5
24623 Grobenaspe

Telefon 0 43 27 - 897 90 79
Telefax 0 43 27 - 897 90 80

info@sml-grossenaspe.de
www.sml-grossenaspe.de



**Ihr Spezialist für Tore, Zäune,
Carports, Treppen, Handläufe,
Terrassenüberdachungen und
Ihre individuellen Wünsche!**

Sprechen Sie uns gern an!



Zertifiziert nach EN 1090

sachen nahm. Jüngst seine unverschämte Forderung während des G 20-Gipfel, die Amerikaner mögen gefällig zuerst mit dem Corona-Impfstoff versorgt werden und danach alle anderen. Welch Erleichterung, dass dieser Dispot nicht länger die Agenda der USA und der westlichen Welt bestimmt.

Es ist lange her, da galt Amerika den Deutschen als Vorbild. Bei den Autos, bei Hosen, bei Fast Food, Musik, Sport und Literatur. Nicht zu vergessen: Bei der Demokratie! Diese kritiklose Bewunderung hat sich hoffentlich geändert!

Aber: 70 Millionen US-Bürger haben das bizarre Verhalten ihres Präsidenten für gut befunden; sie gaben ihm ihre Stimme, und diese Tatsache stimmt nachdenklich und trübt die Freude über die Befreiung.

Willi Wisser

Altenclub Grobenaspe

Liebe Mitglieder des Altenclub Grobenaspe,

Wir beobachten in der letzten Zeit gewisse Nachlässigkeit – so entwickeln manche Mund-Nasen-Masken ein Eigenleben der besonderen Art. Die einen werden nur noch zum Mundschutz – die Nase braucht ja auch frische Luft, die anderen werden gleich zum Kinnschutz und so manch eine Maske wird als Halstuch oder Handgelenk-Deko getragen. Falls ihr jetzt schmunzelt, so wollen wir die Ernsthaftigkeit nicht vergessen. Mit Besorgnis verfolgen wir die Entwicklung der Corona Pandemie weltweit und natürlich auch in Deutschland. Wie wir alle wissen, steigen die Infektionszahlen in der letzten Zeit wieder stark an. Damit verbunden werden unsere geplanten Veranstaltungen weiterhin der Pandemie zum Opfer fallen und können somit nicht stattfinden. Auf unsere Spielnachmittage müssen wir bis auf weiteres verzichten. Das immer so fröhliche Oktoberfest mit dem Bingo-Spiel und dem anschließenden Grünkohlessen bei Matthiessen musste ausfallen. Auch die Weihnachtsfeier am Adventssamstag in Timms Gasthof „Zum Griechen“ mit der Gemeinde Grobenaspe ist abgesagt worden. Auch wir bedauern diese Schritte und sind sehr trau-

- **Entwurf, Herstellung und Instandsetzung von Bauwerken**
- **Herstellung von Mauerwerken und Fassaden**
- **Ausführung von Beton- und Stahlbetonarbeiten**
- **Innen- und Außenputz**
- **Estrich**
- **Bauanträge**



LARS BEIER
MAURERMEISTER
BAU-AUSFÜHRUNGEN

Bimöhler Straße 20 · 24623 Grobenaspe
Telefon 043 27/1097 · Fax 043 27/14 02 09
e-mail: mauererbeier@t-online.de

Das erwartet Pferd & Reiter:

- individuelle computergesteuerte Fütterung
- Selektion beim Weidegang ganz nach Wunsch
- überdachte Liege- und Ruhebereiche



**Bewegungsstallanlage
Großenaspe**

- kein Matsch durch befestigte Bereiche
- soziales Herdengefüge mit viel Platz
- Reiterstübchen, WC, tolles Ausreitgelände ...

Anne Trojahn
Sellhornshof 6
24623 Großenaspe

www.peerstall.com
Tel. (04327) 14 16 69
Mobil (0174) 347 03 34



Reiner Teint. Straffe Haut. Bio Face Lifting!

Straffe Sache. Mit Bio Face Lifting wird das Gesicht befreit von Ablagerungen. Die Eigenmotorik der Haut läuft auf Hochtouren – Abtransport von verbrauchten Stoffen, Nährstoffverwertung, Sauerstoffversorgung. Das Hautbild erscheint rein und fein, wunderbar straff, einfach jünger.
Vereinbaren Sie eine Testbehandlung.

Natürliche Kosmetik
Sylvia Bartz

Beekhalf 9
24623 Großenaspe
www.sylvia-bartz-kosmetik.de

Reservieren Sie Ihren Termin. **Telefon: 0 43 27 / 288**

rig, dass wir all diese schönen Veranstaltungen nicht gemeinsam mit euch erleben dürfen.

Wir wünschen euch trotz der ungewöhnlichen Umstände eine besinnliche Adventszeit, ein frohes Weihnachtsfest und einen guten Rutsch ins neue Jahr 2021 - haltet uns auch im neuen Jahr die Treue. Bleibt alle gesund, zuversichtlich und voller Hoffnung.

*Es grüßt euch der Vorstand des Altenclub Großenaspe
Wolfgang Balanski, Jochen Stölting, Bentje Brammann, Angelika Bartz*

LandFrauenverein Großenaspe e.V.

Der Zufall war der Menschheit in diesem Jahr nicht gerade wohlgesonnen.

Seit dem Frühjahr hält uns die Corona-Krise in Atem, noch nicht ahnend, wie lange und weitreichend das Virus unser Leben bestimmen würde. Kurze Zeit hatten wir die Hoffnung, dass wir uns in diesem Jahr nochmal treffen könnten. Leider ist es uns nicht möglich, eine Weihnachtsfeier wie wir es immer gewohnt waren, durchzuführen.

Die Jahreshauptversammlung am 6. Januar 21 wird wahrscheinlich auch nicht stattfinden.

Wir alle hoffen, dass die getroffenen Regeln das Virusgeschehen eindämmen wird und wir langsam wieder zur Normalität übergehen können.

Der Mahatma Gandhi hat einmal gesagt: „Die Zukunft hängt davon ab, was wir heute tun.“

Der gesamte Vorstand der Landfrauen Großenaspe dankt allen Mitgliedern von Herzen, dass sie unserem LandFrauenverein trotz ausgefallener Veranstaltungen und Treffen, die Treue gehalten haben.

Wir wünschen allen eine frohe, hoffnungsvolle Adventszeit und ein schönes Weihnachtsfest mit den besten Wünschen für ein gutes und gesundes Jahr 2021.

Birgit Witten, LandFrauen Großenaspe (1. Vorsitzende)



Aqua-Clear Wassertechnik GmbH

**Alexander Hahn
Meisterbetrieb**

... 25 Jahre (1994 - 2019)

- Heizungs- & Lüftungsbau
- Sanitärinstallationen
- Warten von Öl- &
- Bäder
- Gasfeuerungsanlagen
- Wasseraufbereitung
- regenerative Energie

Am Alten Sportplatz 22 · 24623 Großenaspe

Tel. 043 27 / 14 09 91 · Fax 14 09 92 · Mobil 0171 / 7475073

Manfred Thiel GmbH & Co. KG

Heizung • Lüftung • Klima

• Sanitär • Bauklempnerei

- Moderne, energiesparende Heiztechnik
 - Brennwertechnik • Solaranlagen
- Heizungs-, Wartungs- und Kundendienst
 - Techn. Planung und Verkauf

24598 Boostedt – Stückenredder 6

 **0 43 93 / 9 79 10**

e-mail: info@thiel-haustechnik.de • Internet: www.thiel-haustechnik.de



Autoglas
Manz

Altonaer Str. 53-55

24534 Neumünster

Tel. 0 43 21 / 4 1200

Mo.-Fr. von 9.00-18.00 Uhr

www.autoglas-manz.de

Was nun?

- Scheibenaustausch
- Glasdachmontagen
- Folienbeschichtung
- Steinschlagreparatur
- Direkte Abrechnung mit jeder Versicherung
- Erledigung sämtlicher Formalitäten im Schadensfall
- Bereitstellung eines Ersatzfahrzeuges
- Kostenloser Hol- und Bringservice



WILDPARK E E K H O L T

Weihnachtsgrüße aus dem Wildpark Eekholt!

*Süßer die Glocken nie klingen als zu der Weihnachtszeit,
s'ist als ob Englein singen, wieder von Friede und Freud...*

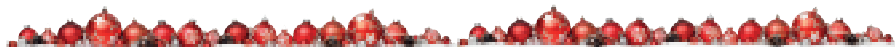
Advent – der Begriff steht für die Zeit der Stille und Einkehr und die Freude auf ein großes Fest – Weihnachten, das Fest der Liebe. Die dunkle Jahreszeit, die auf die Wintersonnenwende am 21. Dezember zugeht, lässt die Natur zur Ruhe kommen und auch uns Menschen die Beschaulichkeit und Schönheit der winterlichen Landschaft bewusster wahrnehmen. Entfliehen Sie für ein paar Stunden dem Alltag und genießen mit der Familie einen geruhsamen Wildparkspaziergang durch die zauberhafte Eekholter Natur mit Besuch bei den Rothirschen, Wild-



schweinen, Fischottern, Wildkatzen und Waschbären. Auch das Wolfsrudel ist beeindruckend, und der junge Wolf, Nachwuchs von Mascha und Janosch, ist jetzt gut zu beobachten. Die beliebte Veranstaltung am 24.12.2020 "Wildweihnacht in Eekholt", 10:30 bis 13:00 Uhr, kann entsprechend den jetzigen Coronavirus-Maßgaben in der bekannten Form leider nicht durchgeführt werden. Der Wildpark Eekholt ist aber täglich, auch an den Weihnachtsfeiertagen, von 10:00 – 16:00 Uhr geöffnet. Heiligabend und Silvester ist Einlass bis 13:00 Uhr. Die Begegnungen mit den Wildtieren führen zum Ursprung des Weihnachtsfestes, dem Fest der Liebe und des Mitgefühls für andere Geschöpfe. Jahreskarten für 2021, gültig vom 01.12.2020 bis 31.12.2021, sind am Wildpark-Eingang bzw. im online-shop erhältlich, Bestellungen unter Tel. 04327/9923-0 und Versand per Post.

Nach einem ereignisreichen Jahr wünschen wir Ihnen ein schönes, friedliches Weihnachtsfest und einen guten, zuversichtlichen Start in das neue Jahr 2021. Möge es gesegnet sein! Passen Sie alle gut auf sich auf und bleiben Sie gesund! Alle Eekholter grüßen ganz herzlich!

Heide Hansen



Wildpark Eekholt unter den Top 5 bei „Deutschlands Beste“

Bundesweit liegt der Wildpark auf Platz 5 der beliebtesten Zoos, in Schleswig-Holstein auf Platz 1! Der „Deutschland Test“ stellte die Freizeitbranche auf den Prüfstand. Für die bundesweite Auswertung kamen rund 87 Millionen Nennungen zu den 24000 bekannten Marken/Unternehmen in die Auswertung. Bei diesem wissenschaftlichen Test standen die Bekanntheit und die Beliebtheit bei den Verbrauchern besonders im Vordergrund. Unternehmen, die insgesamt positiv abschnitten, erhielten das Prädikat „Deutschlands Beste“!

Sehr zur Freude der Belegschaft und der Wildparkgründerin Frau Thea Hatlapa. „Mir liegen unsere Besucher sehr am Herzen, ich freue mich deshalb so sehr, dass wir in unserem 50. Jubiläumsjahr eine so bedeutende Auszeichnung erhalten und unsere Besucher sich so positiv äußerten!“

Herzlichen Glückwunsch!

Willi Wissner

Friseur

Mina Merdhorst

Hauptsache die Haare liegen

Öffnungszeiten: Mo. + Di. + Fr. 8-18 Uhr
Mi. + Sa. 8-14 Uhr, Do. 14-20 Uhr

Am alten Sportplatz 1 · Großenaspe

Telefon: 04327 - 140642

(mit und ohne Terminvereinbarung)



Großenasper Sportverein

Auch das letzte Quartal des Jahres 2020 wurde in unserem Sportverein durch die Auswirkungen und Beschränkungen der CORONA – Pandemie bestimmt. Ab November ruhte der Betrieb in sämtlichen

Sparten im Freien und in der Halle. Trotzdem wurde hinter den Kulissen weiter gearbeitet. Hans – Jürgen Holtorf, Peter Dittmer, Burkhard Maack und Peter Kollster besprachen und bewerteten die Vorgaben der Landesregierung Schleswig – Holstein und der Sportverbände. Daraus resultierten die Entscheidungen

für den gesamten Verein, um einerseits die Vorgaben umzusetzen, als auch mögliche Sanktionen oder Schäden von unseren Sportlern fernzuhalten. Die Entscheidungen wurden mit großem Verständnis und wohlthuender positiver Resonanz aufgenommen.

Die Sportlerinnen und Sportler, ob jung oder alt, hatten ihre jeweiligen Sportarten im Sommer und Herbst wieder mit großer Freude und Hoffnung aufgenommen, wurden aber Ende Oktober wegen der steigenden Infektionszahlen zu einer erneuten Pause gezwungen. Die 1. Herren der Fußballer unter ihrem Trainer Gunnar Sievers belegen in der Kreisliga Mitte – Süd zur Zeit einen hervorragenden vierten Tabellenplatz. Die Herren – Handballer zum Beispiel starteten erst gar nicht in den Punktspielbetrieb; eventuell ergibt sich die Chance auf Punktspiele ja noch im kommenden Jahr. Auch die jungen Handballer und ihre engagierten Trainer müssen sich weiter in Geduld üben.

Im Organisatorischen konnte in der Fußballabteilung Einiges bewegt werden. Sowohl die Spartenleitung, als auch der Erwachsenenbereich und auch die Jugendabteilung wurde personell und organisatorisch neu aufgestellt. Für das kommende Jahr 2021 wird im Herrenbereich ab der Saison 2021/2022 eine Spielgemeinschaft mit dem TSV Wiemersdorf angestrebt. Vorbereitende Gespräche zwischen Vertretern beider Vereine sind bereits in vollem Gange.

In der Sparte „Töpfern“ leitet seit geraumer Zeit Katja Dalldorf die kleine Damengruppe.

Die männliche U 18 hat bei der Deutschen Faustball - Meisterschaft auf dem Feld in Hohenlockstedt den 8. Platz belegt.

Bei allen Beeinträchtigungen in diesem Jahr ist die Anschaffung eines neuen Vereinsbusses (Peugeot) eine schöne Nachricht. Das Fahrzeug konnte der Vorstand nach sehr fairen und angenehmen Gesprächen bei Peugeot Haase in Neumünster zu einem sehr attraktiven Preis erwerben. Ein Dank geht in dem Zusammenhang auch an die Firma Frank Mordhorst hier in Großenaspe, wo unsere beiden Vereinsbusse untergebracht sind und weiterhin auch gewartet werden.

Auf den Rasenplätzen sind im Oktober Mähroboter für das Mähen angeschafft worden, um die Qualität der Spielflächen weiter zu erhöhen.

Außer dem bereits im Spätsommer abgesagten traditionellen Laternenumzug für unsere Kinder des Dorfes mussten auch das jährliche Sponsorenessen und der beliebte Punschstand in der Weihnachtszeit von den Seniorensportlern abgesagt werden.

Den treuen Sponsoren sei an dieser Stelle ein herzliches Dankeschön für die Unterstützung, gerade auch in diesem schwierigen Jahr, mitgeteilt.

Wir wollen alle glücklich und dankbar sein, daß dieses zu Ende gehende Jahr 2020 mit den vielen Beeinträchtigungen in allen Lebensbereichen, verursacht durch den CORONA – Virus, uns alle offensichtlich doch hat glimpflich davonkommen lassen.

An dieser Stelle möchte der Vorstand des Sportvereins sich auch noch einmal für die vertrauensvolle und konstruktive Zusammenarbeit mit dem Gemeinderat unter der Führung unseres Bürgermeisters Torsten Klinger bedanken. Ebenso geht ein großer Dank an unseren Hausmeister



- **Gebrauchtwagen**
- **Reparatur aller Fabrikate**
 - **24 h-Abschleppdienst**
- **ADAC-ClubMobil-Vermietung**
- **HU- und AU-Service**



AUTO DIENST

**DIE MARKEN-
WERKSTATT**

Am alten Sportplatz 12 · 24623 Großenaspe
Tel. (043 27) 14 00 00 · mail@auto-mordhorst.de

IMPRESSUM

Herausgeber: CDU Großenaspe

Anzeigen: Willi Wisser, Telefon 0 43 27 / 7 63, e-mail: anwegro@web.de

Druck: khm-verlag, Bösterredder 9, 24601 Wankendorf,
Tel. 0 43 26 / 6 18, Fax 18 99 · e-mail: khm-verlag@t-online.de

Nachdruck, auch auszugsweise, nur mit Genehmigung des Verlages gestattet.

Rüdiger Döring, der neben den ohnehin vielfältigen Aufgaben auch immer in Sachen Umsetzung der Corona – Hygieneauflagen eine große Stütze war und ist.

Die Jahreshauptversammlung des kommenden Jahres ist für den Freitag, den 26. März 2021, 20.00 Uhr, in der Rudi-Allais-Sporthalle geplant. Dieser Termin steht unter dem Vorbehalt der Unwägbarkeiten im Zusammenhang mit den Corona – Bestimmungen.

Der Vorstand des GSV wünscht allen Bürgerinnen und Bürgern, allen Sportlerinnen und Sportlern ein besinnliches Weihnachtsfest und ein gesundes und glückliches Jahr 2021.

Peter Kollster; Beisitzer im Vorstand des Großenasper SV

Musikzug der Freiwilligen Feuerwehr Großenasper

Ein turbulentes Jahr 2020 neigt sich dem Ende zu. Auch für uns vom Musikzug verliefen die letzten Monate nicht so wie erhofft. Unser Jubiläumskonzert zum 70-jährigen Bestehen im März und alle weiteren Auftritte, die für dieses Jahr geplant waren, mussten komplett abgesagt werden. Proben waren auch nicht mehr möglich und so hieß es: warten, bis es wieder erlaubt ist zu proben.

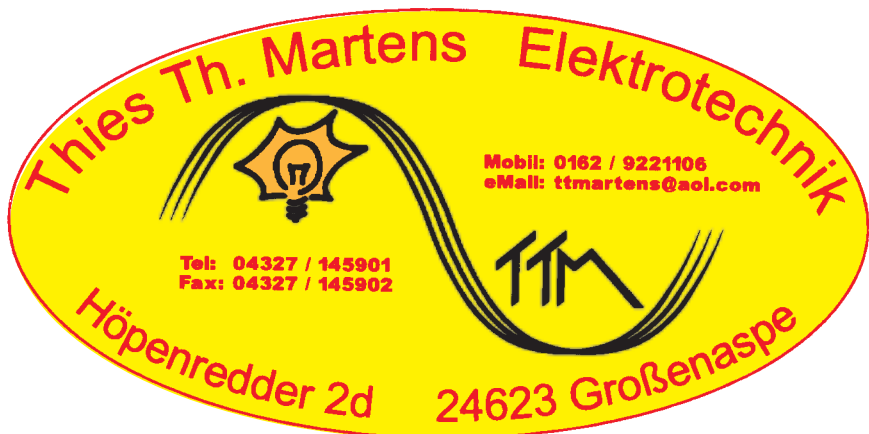
Ab August ging es dann für uns wieder ein kleines bisschen bergauf. Wir durften endlich nach über fünf Monaten Pause wieder proben. Jedoch nur draußen, unter strengen Hygieneauflagen und mit großem Abstand. So entschlossen wir uns erst einmal auf dem Sportplatz zu proben. Bis wir dann ab September die Genehmigung bekamen, dass wieder im Feuerwehrhaus geprobt werden darf, aber auch hier mit großem Abstand und strengen Hygieneauflagen. Unter diesen Umständen war es uns immerhin fast zwei Monate möglich, wie gewohnt jeden Freitag im Feuerwehrhaus proben.

Ab Ende Oktober mussten wir dann den Probenbetrieb erneut einstellen. Demnach heißt es wieder: warten, bis es wieder erlaubt ist zu proben.

Wir hoffen, dass sich das kommende Jahr 2021 für alle zum Positiven wendet. Wir bald wieder wie gewohnt proben können, damit wir uns in absehbarer Zeit auf dem ein oder anderen Konzert, Fest oder zu einem anderem Anlass sehen können.

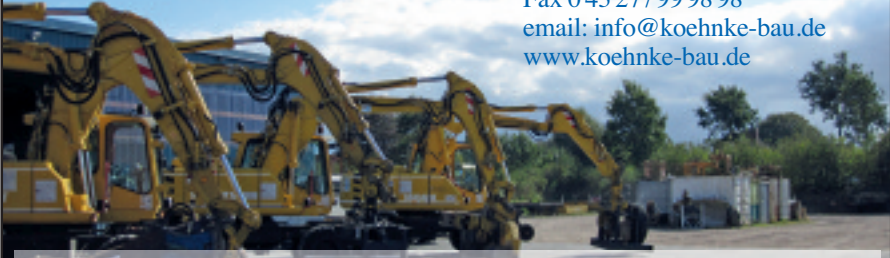
In diesem Sinne wünschen wir vom Musikzug allen ein besinnliches Weihnachtsfest und einen guten Rutsch ins neue Jahr 2021. Bleibt alle gesund!

Jacqueline Stick, Schriftführerin



Köhnke Geräte und Bau GmbH

Am Alten Sportplatz 34
24623 Großenaspe
Tel. 0 43 27 / 10 00
Fax 0 43 27 / 99 98 98
email: info@koehnke-bau.de
www.koehnke-bau.de



Dienstleistungen:

Abbruch, Erdarbeiten, Grundstücksentwässerung, Gleisarbeiten, Industrieabbruch, Rückbau, Signalbau sowie Gehölzrückschnitt. Vermietung von Zweibegebagger aller Art.

Vermietung von qualifiziertem Bedienpersonal für Baumaschinen im Gleisbau, Tiefbau und Kabelbau.

Verkauf von gebrauchten Baumaschinen, Anbauteile und Zubehör über unser Baumaschinen-Verkaufsportal.



Autoservice Dering

KFZ-Meisterbetrieb

Großenaspe

Kraftfahrzeug Service & Handel

Unsere Leistungen:

- Alle Fabrikate
- AU + Hauptuntersuchung
- Inspektion
- Motoreninstandsetzung
- Fehlerdiagnose
- Klimaanlage service
- Räder + Reifenservice
- Unfallinstandsetzung
- Bremsenservice
- Anhänger- und Autotrailerverleih

Am alten Sportplatz 4 · 24623 Großenaspe

Tel. 0 43 27 / 141 53 05 · Fax 141 52 98

Mobil: 0152 33888623 · a.dering@gmx.net



Großenasper Feld ist noch ärmer geworden!
Unsere gute und fürsorgliche Nachbarin hat uns verlassen.

Margarethe „Gretchen“ Quitzau

Gretchen sorgte für den Zusammenhalt und nahm bei Feiern gerne das Akkordeon zu Hand und sang, auch in der Großenasper Liedertafel.
Ihr selbst gebackener Butterkuchen war legendär!

Wir sind sehr traurig und werden sie vermissen!

Klaus Lüders
Willi Wisser

Ingrid Wisser
Uwe Wisser

Wir trauern um unseren langjährigen Parteifreund und Förderer

Herbert Jöhnke

Herbert war lange beruflich aktiv und als „Mann mit der Wünschelrute“ bekannt.
Er hat uns immer unterstützt und dafür danken wir und werden ihn stets in guter Erinnerung behalten!

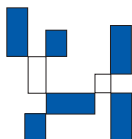
CDU-Ortsverband

Redaktion „Unser Dorf“

Fußboden Böhm

Beratung • Verkauf • Verlegung

- Beratung vor Ort
- Sanierung und Reparatur
- Parkett schleifen, versiegeln und ölen
- Estricharbeiten
- Massiv-/Fertig-Parkett
- Laminat
- Linoleum, Kork
- Teppichboden



24539 Neumünster-Gadeland • Boostedter Str. 270
Telefon 04321 / 71637 • Fax 734 16
www.Fussboden-Boehm.de

Mo.-Fr. 9-18 Uhr, Sa. 10-14 Uhr Ausstellung und Verkauf



Öffnungszeiten:
Di.-Fr. 10.00-13.00 und 14.00-18.00 Uhr
Sa. 10.00-13.00 Uhr
und nach Vereinbarung
Neumünsterstr. 51 · 24598 Boostedt
Tel. 0 43 93 / 97 07 17
e.mail: mail@frauemoelle.de
web: www.frauemoelle.de



Ihre
Gleitsichtglasspezialistin für:

- kompetente Augenprüfungen
- alle Leistungen aus Meisterhand
- Spezialbrillen aller Art
- erlesenen Schmuck
- Bewerbungs- und Passfotos



torsten**broszeit**
Möbeltischlerei

PERSÖNLICH.
INDIVIDUELL. MEISTERHAFT.
Maßmöbel aus Großenaspe



Bimöhler Straße 50
24623 Großenaspe
Tel.: 04327 14 15 10
www.fischlerei-broszeit.de

Tafel in Großenaspe - eine Wertvolle Unterstützung für viele Mitmenschen

Nicht alle Menschen haben Ihr täglich Brot - und doch gibt es Lebensmittel im Überfluss. Die Tafeln in Deutschland bemühen sich hier um einen Ausgleich. Ziel der Tafel ist es, qualitativ einwandfreie Nahrungsmittel, die im Wirtschaftsprozess nicht mehr verwendet werden können, an Menschen in Not zu verteilen. Die Tafeln Sammeln überschüssige Lebensmittel, die nach den gesetzlichen Bestimmungen noch verwertbar sind und geben diese an Bedürftige weiter. Sie arbeiten unabhängig von politischen Parteien und Konfessionen. Die Tafeln helfen allen Menschen, die der Hilfe bedürfen.

In Deutschland leben rund zwölf Millionen Menschen in Einkommensarmut oder sind unmittelbar von ihr bedroht. Dazu zählen Arbeitslose - darunter viele Alleinerziehende - Geringverdiener und Senioren mit niedriger Rente. Auch können andere tiefgreifende, unverschuldete Lebensereignisse wie z.B. Krankheit oder Trennung/Scheidung zu erheblichen finanziellen Einbußen führen. Die meisten betroffenen Menschen kommen trotz Sparsamkeit nur schwer über die Runden. Wenn das Geld knapp ist, wird häufig bei der Ernährung gespart. Im Besonderen frisches Obst und Gemüse, Milch, Fleisch und Backwaren werden zu Luxusgütern, die sich die Betroffenen oft nicht leisten können.

Auch in Großenaspe und Umgebung macht das Leben vor solchen Situationen nicht halt. Aus dem Grunde wurde 2008 die Tafel-Ausgabestelle Großenaspe, die organisatorisch der Bad Bramstedter Tafel e.V. angeschlossen ist, ins Leben gerufen. Seither konnten wir einer Vielzahl von bedürftigen Menschen durch die regelmäßigen Lebensmittelausgaben eine kleine Last von den Schultern nehmen. In Großenaspe werden z.Zt. mehr als 30 Familien unterstützt. Inclusive der Familienangehörigen können wir derzeit mehr als 100 Menschen helfen. Die Tafel-Ausgabestelle in der Hauptstraße 2a in Großenaspe wird von 10 Fahrern und 10 Helfern bei der Sortierung und Ausgabe der Lebensmittel unterstützt. Unser ältesten Tafelhelfer ist stolze 91 Jahre jung! Alle sind ehrenamtlich tätig - und haben ein freundliches Lächeln für Sie.

Gern unterstützender auch weitere Personen oder Familien, die noch nicht Tafel-Kunden sind, mit Lebensmitteln. Wenn Sie z.B. Arbeitslosengeld 2, Sozialhilfeleistungen, Grundsicherung im Alter, Wohngeld, einen Kindergeldzuschlag, BaFöG, Leistungen nach dem Asylbewerberleistungsgesetz beziehen oder eine geringe Rente haben, dürfen Sie eine Unterstützung durch uns in Anspruch nehmen. Wir helfen sehr gern. Unsere Lebensmittelausgabe findet an jedem Freitag in der Zeit von 14 Uhr bis 16 Uhr statt. Bitte informieren Sie sich unverbindlich bei Frau Renate Boesang unter 0162/1924542 oder Frau Klara Schöneck, Tel. 04327/694.



Wir versichern Heidmühlen und Umgebung seit über 300 Jahren!

Persönlich betreut
- fair versichert!

HEIDMÜHLENER
BRANDGILDE
VON 1681

SPRECHEN SIE MIT UNS: 04320-5816024 BESUCHEN SIE www.HEIDMUEHLNER.de



HOLSTEINER TISCHLEREI

Tischlermeister
HEIKO HAASE

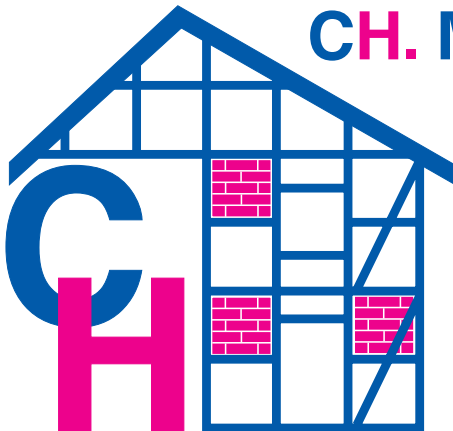
IHR SPRUNGBRETT ZUM SCHÖNEN HAUS

Am alten Sportplatz 20 · 24623 Großenaspe
Tel. 0 43 27 / 99 98 84 · Fax 0 43 27 / 99 98 85

info@holsteinertischlerei.de
www.holsteinertischlerei.de

Bauunternehmen

CH. Matthießen GmbH



Am Alten Sportplatz 20
24623 Großenaspe
Tel. 0 43 27/999 883
Fax 0 43 27/999 885

Meisterbetrieb



seit 1933

Schlüter

TISCHLEREI

- Fenster und Türen in Holz oder Kunststoff
- Einbaumöbel und Innenausbau
- Reparaturen und Verglasung
- Treppen und Parkett

Tischler

Nord

Dorfring 47
24598 Boostedt
Tel. 04393.13 89

Dorfstraße 38
24635 Rickling
Tel. 04328.170 940

Joachim Schlüter
Tischlermeister

info@schlueter-tischlerei.de



seit 1933

Schlüter

BESTATTUNGEN

**Im
Trauerfall 24 Std.
für Sie erreichbar:**

**Telefon
04393.13 89**

Dorfring 47
24598 Boostedt



**ERD
FEUER
SEE**

**Vorsorge
und**

Grabdenk-
mäler

www.schlueter-tischlerei.de

Raumausstatter
Handwerk



blum + kahl DEAN raumausstattung

Neuzeitliches Dekorieren · Jalousetten · Markisen · Polstermöbel aus eigener Werkstatt · Wiederherstellung alter Möbel · Teppiche · Verlegung von Teppichböden · PVC-Böden · Linoleum · Parkett · Wandbespannung

Landweg 27 · 24576 Bad Bramstedt

Telefon Bad Bramstedt 0 41 92 / 22 28 · Telefon Großenaspe 0 43 27 / 5 53

Telefax 0 41 92 / 83 08

*Wir verwöhnen Sie
... von Kopf*

Bianca mein Friseur

**Bianca Methling
Friseurmeisterin**

Am alten Sportplatz 4 · 24623 Großenaspe

Tel. (0 43 27) **265 98 10**

... bis Fuß **TRAUMFÜßE**

Med. Fußpflege und Maniküre

Am alten Sportplatz 4 in Großenaspe

Termine nach Absprache, auch Hausbesuche

Tel. 04327-1416774 · Mobil 0175-1130294

Inh. Gunda Hagenow

Natürlich freuen wir uns über jede Hilfe - sei es durch Mitarbeit, eine Lebensmittelspende oder finanzielle Unterstützung. Unsere Spendenkontonummern sind DE92 2305 1030 0015 0303 31 bei der Sparkasse Südholstein und DE26 2219 1405 0063 9953 30 bei der VR Bank in Holstein. Zu guter Letzt möchten wir allen Unterstützern - Lebensmittelspendern, Geldspendern und unseren Helfern - einen großen Dank aussprechen. Unser ganz besonderer Dank gilt der Gemeinde Großenaspe mit Herrn Bürgermeister Klinger an der Spitze. Die Zusammenarbeit könnte nicht besser und unkomplizierter sein.

Wir wünschen Ihnen allen eine schöne Vorweihnachtszeit, frohe Festtage und alles Gute für das Jahr 2021.
Ihr Team von der Bad Bramstedter Tafel e.V. Ausgabestelle Großenaspe

Sonntagserlebnis frei Haus!

Einige Ihrer Nachbarn sind schon dabei und auch Sie möchte ich herzlich einladen: Lassen Sie sich die BILD am SONNTAG, die WELT am SONNTAG oder die WELT am SONNTAG KOMPAKT direkt nach Hause liefern:



- Pünktlich und bei jedem Wetter
 - Ohne Abnahme- oder Aboverpflichtungen
 - Ohne Extrakosten – Sie zahlen nur den Kioskpreis
- Haben Sie Fragen oder möchten Sie ein kostenloses Probeexemplar bestellen? Dann nehmen Sie gerne mit mir Kontakt auf!

Bequemer geht's nicht!

Ute Carstens · Hauptstr. 12 · 24623 Großenaspe · Tel. 0 43 27 / 14 03 10 · Mobil 01631880287





PEUGEOT



Peugeot-Vertragshändler
 Boostedter Str. 372
 24539 Neumünster
 0800 - 5618000 (Nulltarif)
www.peugeot-haase.de
info@peugeot-haase.de



<<< Neumünsters schönste Ecke >>>



KIRSTIN SCHRÖDER
FUSSPFLEGE



Westpreußenring 2a
24623 Großenaspe
Terminvereinbarung möglich
ab 18.00 Uhr unter:
Tel. 015 77-5 398176
Tel. 04327-880
Email: ks-fusspflege@web.de

Familiennachrichten

Silberne Hochzeit:

Diana und Werner Neitzke

Helena und Karsten Oldewurtel

Berichtigung aus der letzten Ausgabe:
Silke und Dr. Jan-Peter Dau-Schmidt

Diamantene Hochzeiten:

Annelene und Kurt-August Bülk

25jähriges Dienstjubiläum

Renate und Hans-Heinrich Norden

Wir gratulieren herzlich nachträglich!!

Todesfälle:

Gundula Brockhöft, Margarethe (Gretchen) Quitzau, Herta Witt-Döring, Julia Kramer, Herbert Jöhnke, Erika Rasmussen, Monika Voigtländer, Joachim Wolff, Gisela George, Hildegard Hamann, Dr. med. Walter Fürst, Horst Schuldt

Den Familien gilt unsere aufrichtige Teilnahme!!

Leserbrief

Reaktion auf den Artikel von Michael Stenzel zum Tag der Deutschen Einheit



Sehr geehrter Herr Stenzel, mit Ihrem Artikel bekunden Sie, dass nur die „Linke“ der Feind der Demokratie ist und schreiben von Äußerungen von linken Politikern über die Erschießung von Reichen ... Eine Frau (Name unbekannt) hat dies auf dem Parteitag in Kassel gesagt – und wurde zurecht gewiesen. Auch hat sie sich später entschuldigt. Politiker wie Dr. Dietmar Bartsch, Dr. Birke Bull-Bischoff, Sevim Dagdelen, Dr. Gregor Gysi, Cornelia Möhring, Petra Pau, Dr. Kirsten Tackmann, Bodo Ramelow usw. sind durchaus seriöse und sozial engagierte Politiker und Menschen. Eine Gefahr für Deutschland geht gewiss nicht von der Linkspartei aus, sondern eindeutig von der AfD. Hier werden Nazi-Parolen verbreitet in Wort und Schrift. Diese Partei ist eine Bedrohung für unsere Demokratie! Das fehlt in Ihrem Artikel.
Mit freundlichen Grüßen Waltraut Tarnow-Pahl



- Möbeltischlerei
- Bautischlerei
- Altbausanierung
- Gebäudeenergieberater (HWK)

Ostpreußenring 6
 24623 Großenaspe
 eMail: marian@mehr-als-holz.sh
 tel. 0 43 27 - 89 79 201
 fax: 0 43 27 - 89 79 202
 mobil: 0151 29 808 665
www.mehr-als-holz.sh

Fenster-, Türen- und Terrassen-Center

Inspiration auf über 1.000 m² Ausstellung in Boostedt!

- Haustüren
- Wintergärten
- Vordächer
- Falttüren
- Fenster
- Rollläden
- Außen-Whirlpools
- Glashäuser
- Terrassendächer
- Markisen
- Insektenschutz
- u. v. m.



Otten Bauelemente GmbH
 Neumünsterstr. 123, 24598 Boostedt, Tel. (0) 4393 / 967 99 0
info@ottenbau.de, www.ottenbau.de

Otten

Einmal Otten. Immer Otten.

WIR LASSEN SIE BEI KRANKHEIT NICHT ALLEIN.

ÄRZTLICHER NOTDIENST

SCHLESWIG-HOLSTEIN

116 117

DIE NUMMER, DIE HILFT!



Die ärztliche Notdienstversorgung hat sich geändert:

Versuchen Sie zunächst ihren Hausarzt zu erreichen, wenn nicht erreichbar bitte die angegebene Telefonnummer wählen!

Alte Amtspassage
Großenaspe



TANJA VON SEELEN

STICKEREI & TEXTILVEREDELUNG

Hauptstr. 2 · 24623 Großenaspe · Tel. 04327/141879 · tanja-stickstube@t-online.de

Öffnungszeiten:

Di.: 14.30-18.00 Uhr

Fr. 09.00-13.00 Uhr

und nach Vereinbarung

Maren's Blumen Eck

M&M Blumen, Mode und mehr

Hauptstraße 2

24623 Großenaspe

Maren Polenzky-Struve

Manuela Thies

Tel. 04327/2539874

Fax 04327/2539875

Mittwochnachmittag geschlossen

Montag 9.00 - 12.30 Uhr (nachmittags geschlossen)

Dienstag, Donnerstag, Freitag

9.00 - 12.30 Uhr und 15.00 - 18.00 Uhr

Mittwoch und Samstag 9.00 - 12.30 Uhr

Familiennachrichten

Geburtstage vom 1. Oktober bis 31. Dezember 2020

- 70 Jahre:** Petra Behnken, Herbert Harbatsch, Ingeborg Poeck, Jürgen Hedderich, Ingeborg Lahann, Klaus Wurr, Wolfgang Gründel, Peter König
- 71 Jahre:** Burghard Dose, Hans Stengelmann, Helga Stengelmann, Klaus Lembki, Hans-Martin Schön, Joachim Stölting, Karl-Heinz Hein, Günther Kruse, Peter Swiercz
- 72 Jahre:** Peter Maßmann, Wolfgang Buch, Gerlinde Schultze, Günther Ubben
- 73 Jahre:** Christine Meusel, Gerhard Müller, Gisela Laudenbach, Charlotte Villmann, Birgit Stenzel, Gerd Schöneck, Hanneliese Guntermann
- 74 Jahre:** Hans Georg Lahann, Johannes Kahl, Hans-Werner Grothe, Holger Lahann, Ellen Eber, Wolfgang Müller
- 75 Jahre:** Rita Henning, Grete Schmidt, Manfred Rautenberg
- 76 Jahre:** Reimer Rzepucha, Henning Johannsen
- 77 Jahre:** Brunhilde Holst, Heide Hansen, Hans Dieter Mehrens, Ulrich Miczek
- 78 Jahre:** Annemarie Holtorff, Ilse Tintelott
- 79 Jahre:** Landolf Leiß, Renate Todt, Johanna Walter, Reinhard Guntermann
- 80 Jahre:** Eckhard Kröger, Renate Winselmann, Günther Timm, Gisela Hahn, Werner Heller
- 81 Jahre:** Dörte Langer, Elisabeth Borchardt, Peter Leidig, Helga Jensen, Irmgard Loose, Jürgen Wichmann, Kurt Bülk, Harald Künzel, Ingrid Wessel, Lucie Andresen, Brigitte Ristow
- 82 Jahre:** Anneliese Klahn, Günther Hein, Traute Asbahr, Annelene Bülk, Jürgen Förster, Diether Haller
- 83 Jahre:** Hans Asbahr
- 84 Jahre:** Ingeborg Spieckermann, Irmgard Asbahr, Marianne Schütt, Erika Klages, Elke Hansen
- 85 Jahre:** Inge Wessel, Gertrud Pingel, Fedder Andresen, Meta Rötzel, Christel Pingel, Emil Neumann, Heinz Noske
- 86 Jahre:** Helmut Schümann, Marianne Holst, Georg Spieckermann, Lieselotte Mahlstedt, Erika Faje, Gerda Döring, Walter Lehrke
- 87 Jahre:** Harry Haase, Hans Sievers, Anni Leidecker
- 90 Jahre:** Hans Hermann Brüggem
- 91 Jahre:** Theda Hatlapa, Eva Holtorf, Ruth Grothe
- 92 Jahre:** Katharine Künne
- 94 Jahre:** Ingeborg Gudat

Wir gratulieren herzlich nachträglich!



Allen unseren Kunden wünschen wir ein frohes Weihnachtsfest und ein gesundes neues Jahr!



Ein perfektes Äußeres ist oft das Ergebnis absoluter Präzision. Diese erreichen wir in der Dentalfachtechnik durch den Einsatz innovativer Technologien, z.B. der volldigitalen Prothetik.

Wir informieren Sie gerne ganz präzise.

Via Telefon Herr Falk
04321/56960 oder im Web:
www.working-for-your-smile.de

stegmannschellig
DENTAL
working for your smile



Schönheit entsteht
durch **Präzision.**



Frischemarkt Thomas Timm

Lebensmittel – Frischfleisch

Partyservice – Kaltes Buffet

Foto- und Reinigungsannahme

Getränkemarkt – Fassbier

Zeltverleih (bis ca. 250 Pers.) mit Zubehör

Spanferkelgrill – Toilettenwagen

Deutsche Post 

 NordwestLotto
Schleswig-Holstein

24623 Großenaspe – Hauptstraße 27

Telefon 0 43 27 / 4 27

Fax 1 46 66